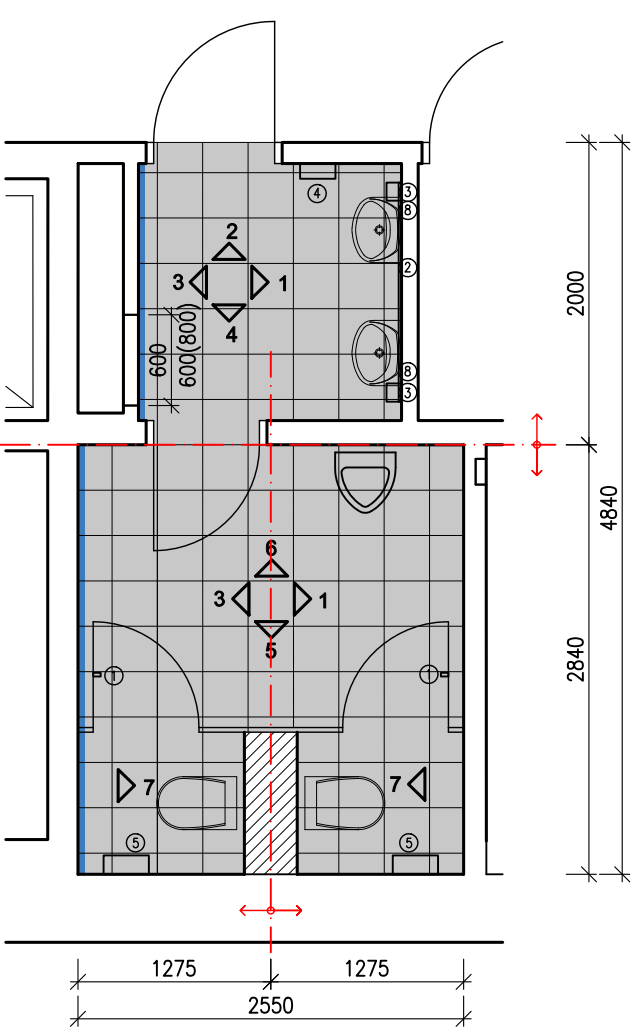
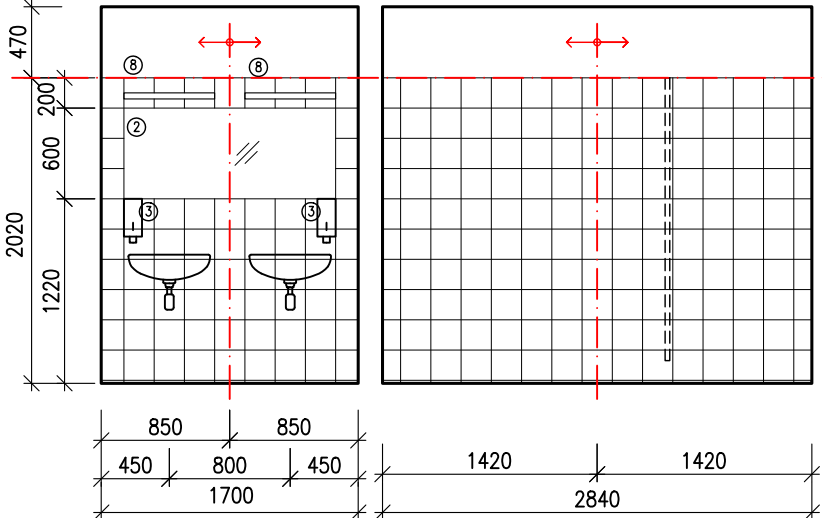


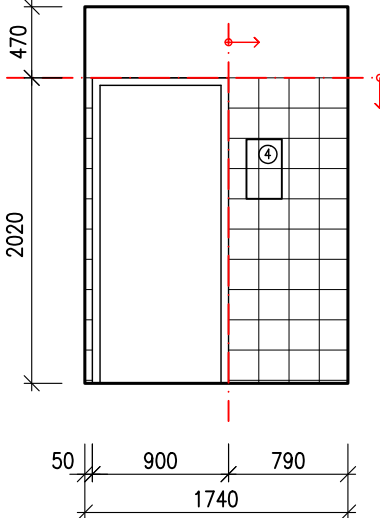
PŮDORYS m.č. 5035 (420) - WC muži



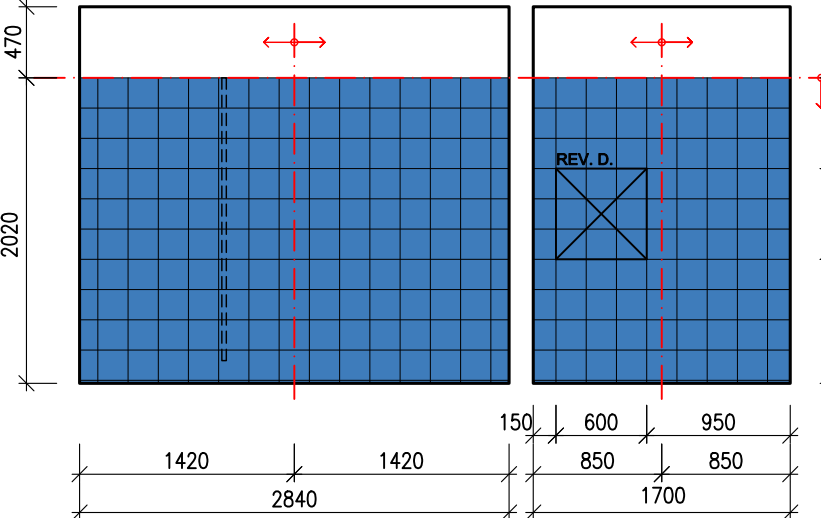
POHLED 1



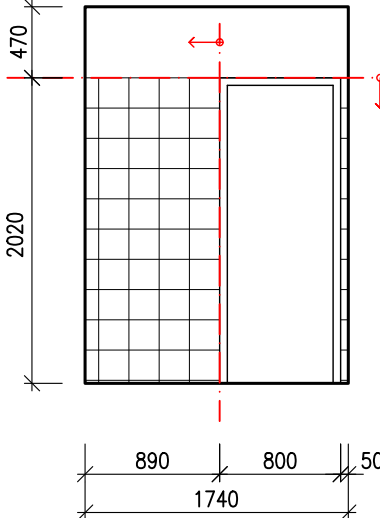
POHLED 2



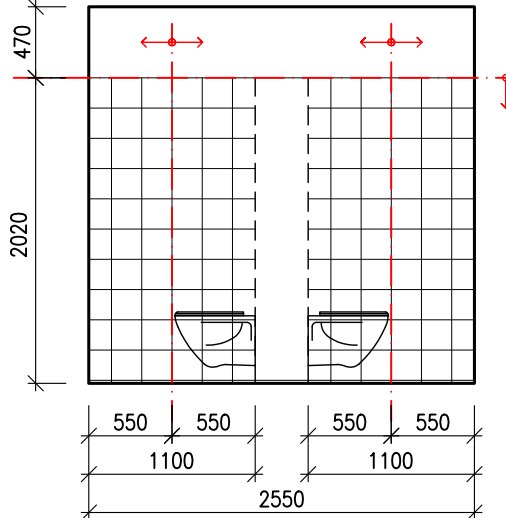
POHLED 3



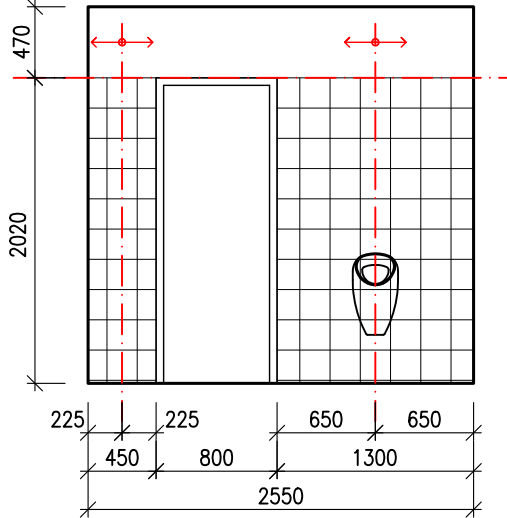
POHLED 4



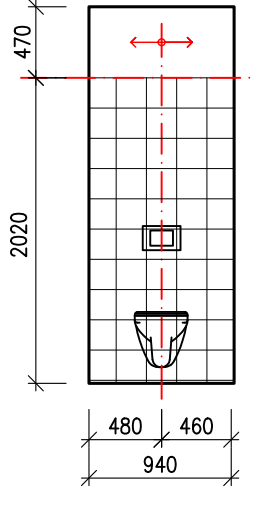
POHLED 5



POHLED 6



POHLED 7



LEGENDA MATERIÁLŮ

- KERAMICKÁ DLAŽBA R9, 300/300/9 MM
- SEDA
- KERAMICKÝ OBKLAD 200/200/6 MM
- BÍLÁ MAT
- KERAMICKÝ OBKLAD 200/200/6 MM
- TMAVĚ MODRÁ LESK
- ZRCADLO
- SMĚR KLADENÍ

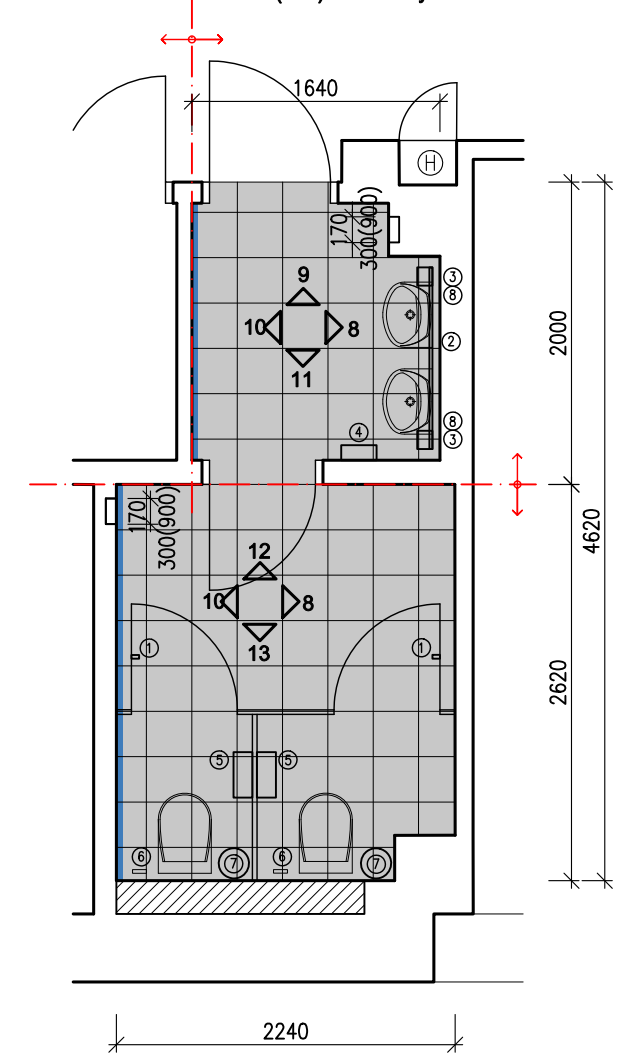
LEGENDA OSTATNÍCH VÝROBKŮ

- HÁČEK
- ZRCADLO 1400x600mm
- DÁVKOVAČ TEKUTÉHO MÝDLA
- ELEKTRICKÝ OSOUEŠČ RUKOU
- ZASOBNÍK NA TOALETNÍ PAPIR
- ZASOBNÍK NA HYGIENICKE SÁČKY
- ODPADKOVÝ KOŠ ZÁVĚSNÝ UZAVÍRATELNÝ
- NÁSTĚNNÉ SVÍTLIDLO NAD ZRCADLEM

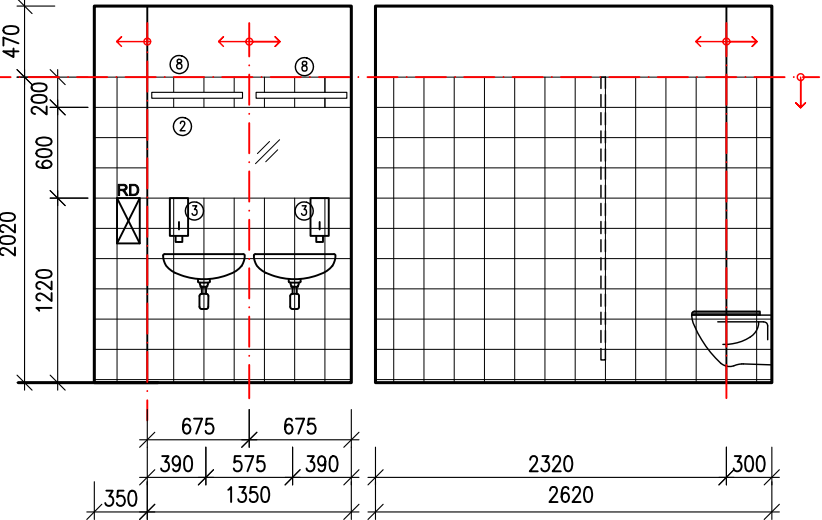
POZNÁMKA

- SPÁROVACÍ HMOTA OBKLADU BÍLÁ, DLAŽBY SEĎA – ODŠTÍN BUDE PŘED POUŽITÍM ODSOUHLASEN ARCHITEKTEM
- ROHOVÉ LIŠTY, UKONČOVACÍ A PODLAHOVÉ LIŠTY BUDOU NEREZOVÉ – BROUŠENÝ NEREZ
- LIŠTY BUDOU PŘED POŽITÍM ODSOUHLASENÝ ARCHITEKTEM
- ZRCADLO OSADIT DO LICE OBKLADU
- KLADENÍ PROVÉST DLE UMÍSTĚNÍ ZRCADLA – NA OSU, VODOROVNĚ A SVISLE SPÁRY NÁVAZUJÍ
- PŘÍPADNÁ ÚPRAVA KLADEČÍCH VÝKRESŮ BUDE PŘED PROVEDENÍM KONZULTOVÁNA S ARCHITEKTEM

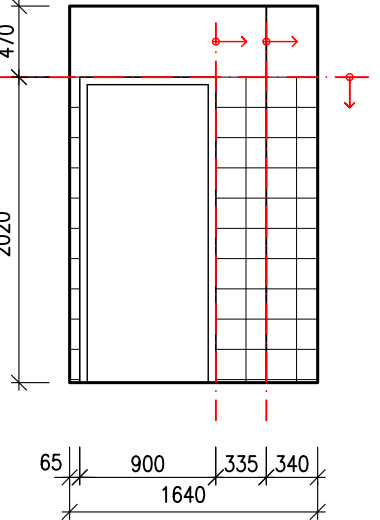
PŮDORYS m.č. 5034 (422) - WC ženy



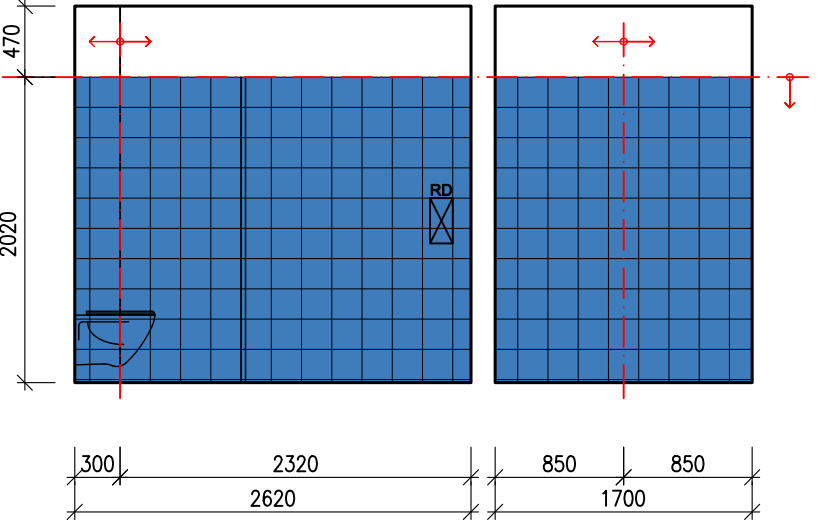
POHLED 8



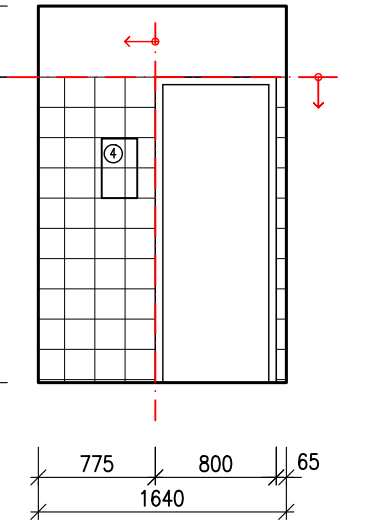
POHLED 9



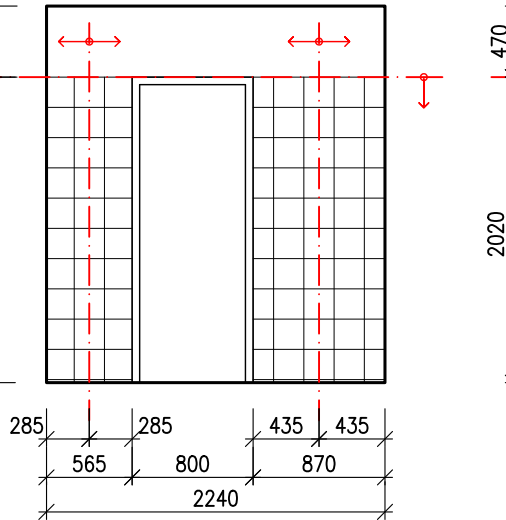
POHLED 10



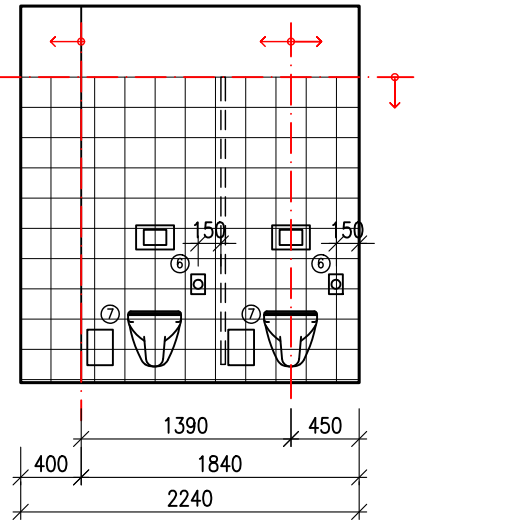
POHLED 11



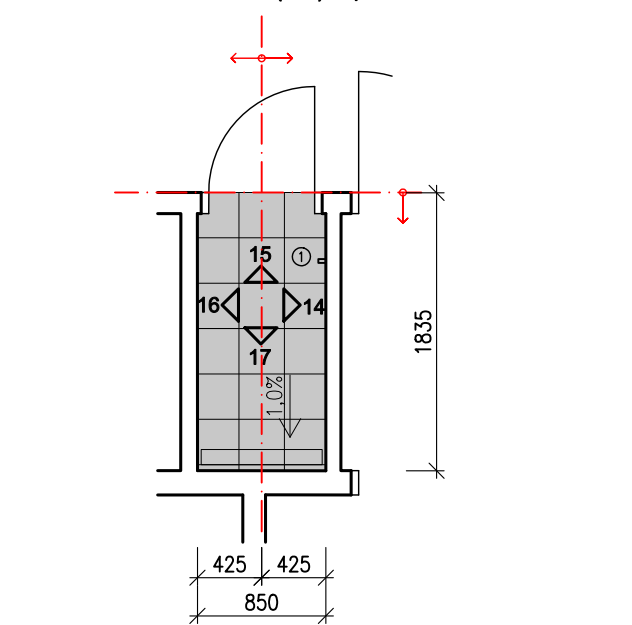
POHLED 12



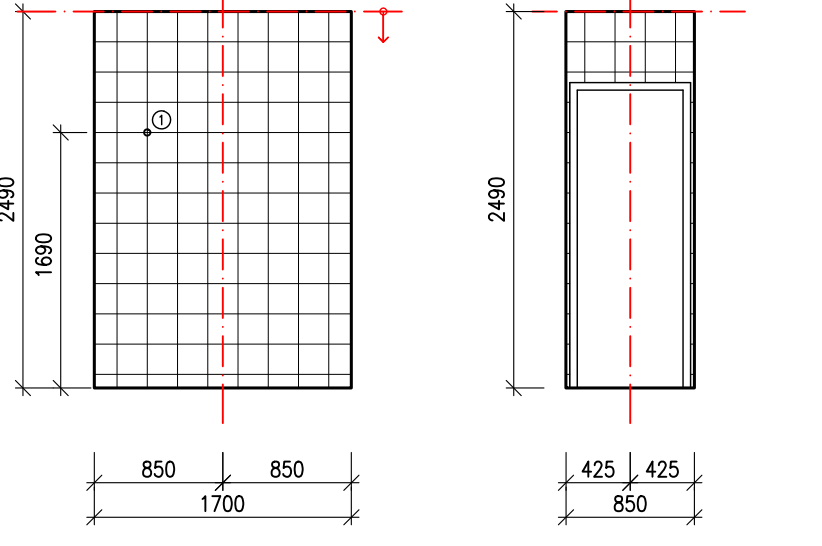
POHLED 13



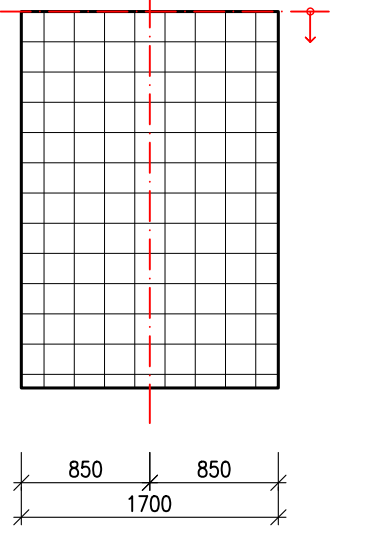
PŮDORYS m.č. 5055 (421) - sprcha



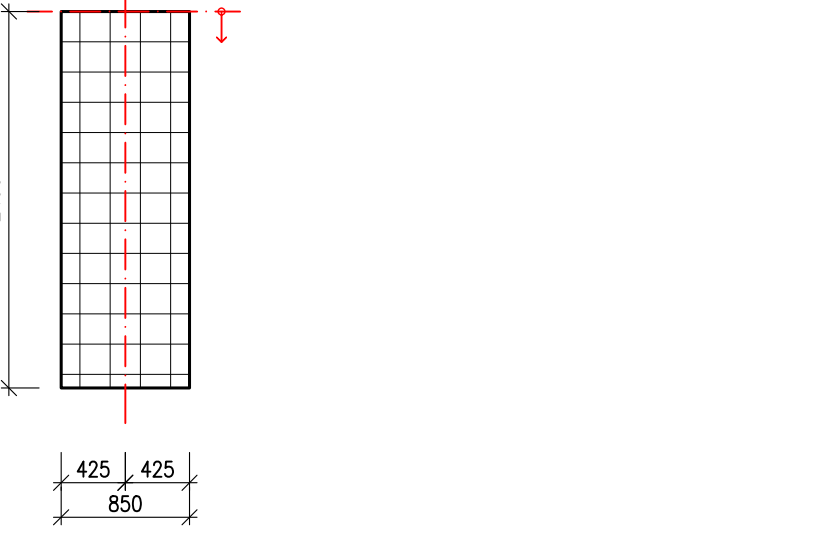
POHLED 14



POHLED 15




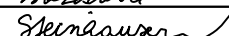
POHLED 16



POHLED 17



Revize	Datum	Jméno	Podpis	Popis revize

Generální projektant:			<div><div>P</div><div>A</div><div>K</div></div>		PROJEKČNÍ ARCHITECTONICKÁ KANCELÁŘ SPOL. S R.O.		ING. ARCH. V. STENHAUSEROVÁ GOSWEND 62/13 892 05 BRNO		INFO@ARCHPAK.CZ WWW.ARCH.CZ T +420 775 538 513 T +420 775 238 015		
Hl. inženýr projektu	Ing. Hana Svobodová					Projektant profese					
Architekt	Ing. arch. K. Steinhäuserová					<div><div>P</div><div>A</div><div>K</div></div>					
Vypracoval	Ing. arch. Jiří Šerek										
Investor	MU Žerotínovo nám. 617/9, 601 77 Brno										
Stavba	Rekonstrukce soc. zázemí na 5. NP- severní křídlo - objekt ESF, Lipová 41a - PD						Stupeň		DPS		
							Datum		04/2025		
							Formát		8xA4		
							Zak. č.		3447		
Část	D.1.1 Architektonicko stavební řešení						Měřítko		1:50		
Název výkresu	Kladečský výkres obkladů a dlažeb						Č. výkresu		105		
									00		